

Corso teorico-pratico

MAPA

22 ottobre 2016

OT'S

Spider Screw®



Health Development Company

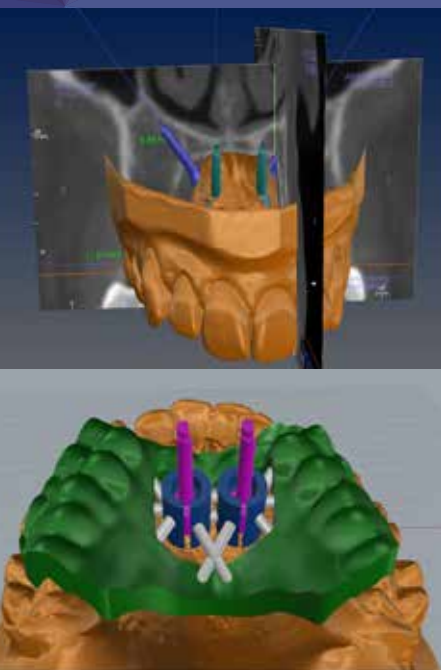


NUOVE FRONTIERE DELLA TECNOLOGIA DIGITALE NELL'UTILIZZO DELLE MINIVITI IN ORTODONZIA.

I nuovi sistemi di ancoraggio **Self-Ligating e Regular Plus** abbinati alla **Metodica MAPA** offrono al clinico opzioni terapeutiche innovative, sicure e veloci per risultati prevedibili.

Molti clinici hanno potuto constatare come l'utilizzo delle **miniviti nel trattamento ortodontico** permetta di ridurre la lunghezza del trattamento, eliminare la collaborazione del paziente e trattare con prevedibilità quadri clinici ritenuti precedentemente impossibili.

Nuove tipologie di miniviti e nuove metodiche di applicazione permettono oggi di semplificare ancora di più il trattamento e **aprono nuove frontiere** nel trattamento delle malocclusioni.



B.G. MAINO

Prof. A.c. Università degli Studi di Ferrara;
libero professionista in Vicenza

E. PAOLETTO

Odt. Laboratorio Orthomodul
Thiene Vicenza



MAPA

One day program

Spider Screw®



Health Development Company



STEP
01

B.G. Maino

L'APPLICAZIONE GUIDATA DELLE MINIVITI: MAPA SYSTEM

- Ancoraggio diretto e indiretto: vantaggi e svantaggi;
- applicazione delle miniviti interradicolarari e nella volta palatina;
- la chiave delle predicibilità dei TAD's;
- la volta palatina: anatomia e linee guida cliniche e radiologiche;
- i nuovi sistemi di ancoraggio: prefabbricati e customizzati (vantaggi e limiti);
- inserimento semplice e sicuro delle Miniviti nella volta Palatina: MAPA system.



STEP
02

E. Paoletto

SISTEMATICA

- Programmazione digitale 3D e 2D;
- clin/Check laboratorio-studio;
- progettazione guide;
- 3D additive manufacturing / (realizzazione delle guide)
- costruzione dei dispositivi.



STEP
03

B.G. Maino

APPLICAZIONI

- Molar distalization;
- molar mesialization;
- molar intrusion;
- espansione rapida del palato;
- Classi III (SKAR III);
- miniviti self-ligating e Plates prefabbricate (Spider Link).



STEP
04

B.G. Maino
E. Paoletto

ONE-STEP

- Anteprema "ONE STEP" : dalla programmazione alla consegna con un solo passaggio;
- espansione Rapida del Palato nell'adulto: " The Bloodless Surgery";
- domande e risposte.



INFO E ISCRIZIONI

OTS SAS 0883/554505
Sig. Domenico Di Bari 335/8075082



WEB

www.hdc-italy.com
spider screw - corsi



Hotel Parco dei Principi

70128 - Bari (aeroporto)
Viale Europa, 6